

**Всероссийская предметная олимпиада 2021-2022 учебный год**

**Школьный этап**

**ГЕОГРАФИЯ**

**7 класс**

**Тестовый тур**

**Ответы внесите в таблицу.**

**1. Как называется форма рельефа, образующаяся при деятельности текучих вод?**

- А) овраг  
Б) морена  
В) бархан  
Г) курган

**2. Какой из газов отвечает за образование «парникового эффекта»?**

- А) кислород  
Б) азот  
В) углекислый газ  
Г) озон

**3. Какой из вулканов располагается южнее других?**

- А) Гекла  
Б) Везувий  
В) Орисаба  
Г) Эребус

**4. Какие ветры дуют от тропических широт высокого давления к экваториальному поясу низкого давления?**

- А) муссоны  
Б) ветры западного переноса  
В) пассаты  
Г) бризы

**5. Выберите прибор, при помощи которого можно определить относительную влажность воздуха.**

- А) барометр  
Б) психрометр  
В) анемометр  
Г) термометр

**6. Выберите вариант, в котором правильно перечислено сочетание объектов, находящихся на одном материке.**

- А) Аппалачи – Миссури - Мехико  
Б) Атлас – Парана - Сантьяго  
В) Тибет – Замбези – Мадрид  
Г) Аконкагуа – Амазонка - Кейптаун

**7. Выберите самый северный город среди перечисленных.**

- А) Стамбул  
Б) Екатеринбург  
В) Рим  
Г) Копенгаген

**8. Выберите город, из которого Афанасий Никитин начал своё путешествие.**

- А) Смоленск  
Б) Тверь  
В) Владимир  
Г) Кострома

**9. Что является причиной изменения положений и очертаний материков, образования складчатых гор?**

- А) действие притяжения Луны  
Б) движение литосферных плит  
В) вращение Земли  
Г) приливы и отливы

**10. Линии на карте, соединяющие точки с одинаковой абсолютной высотой.**

- А) изобары  
Б) изогипсы  
В) изогипеты  
Г) изотермы

**11. В каком из перечисленных дней в Северном полушарии продолжительность суток наибольшая?**

- А) 22 декабря  
Б) 22 июня  
В) 21 марта  
Г) 23 сентября

12. Выберите вариант, в котором указаны моря, относящиеся к одному океану.

- А) Коралловое, Жёлтое, Охотское, Лаптевых.
- Б) Аравийское, Карское, Арафурское, Тиморское.
- В) Северное, Эгейское, Карибское, Саргассово.
- Г) Норвежское, Лаптевых, Чукотское, Берингово

13. Установите соответствие между названием климатического пояса и соответствующей природной зоной.

КЛИМАТИЧЕСКИЙ ПОЯС

ПРИРОДНАЯ ЗОНА

- А) Субэкваториальный пояс
  - Б) Умеренный пояс
  - В) Субарктический пояс
  - Г) Субтропический пояс
- 1) степи
  - 2) саванны и редколесья
  - 3) жестколистные леса и кустарники
  - 4) тундра

14. Каким будет именованный масштаб, если численный – 1:5000000?

- А) 1 см – 50 000 км
- Б) 1 см – 500 км
- В) 1 см – 5000 км
- Г) 1 см – 50 км

15. Определите объект природного наследия России по описанию.

*Полуостров является одним из звеньев Тихоокеанского вулканического кольца, и в относительной близости от него проходят глубочайшие океанические желоба и граница литосферной плиты. Такое расположение обуславливает значительную сейсмическую и вулканическую активность данного региона. Всего на шести участках располагается около 30 действующих и 300 потухших вулканов.*

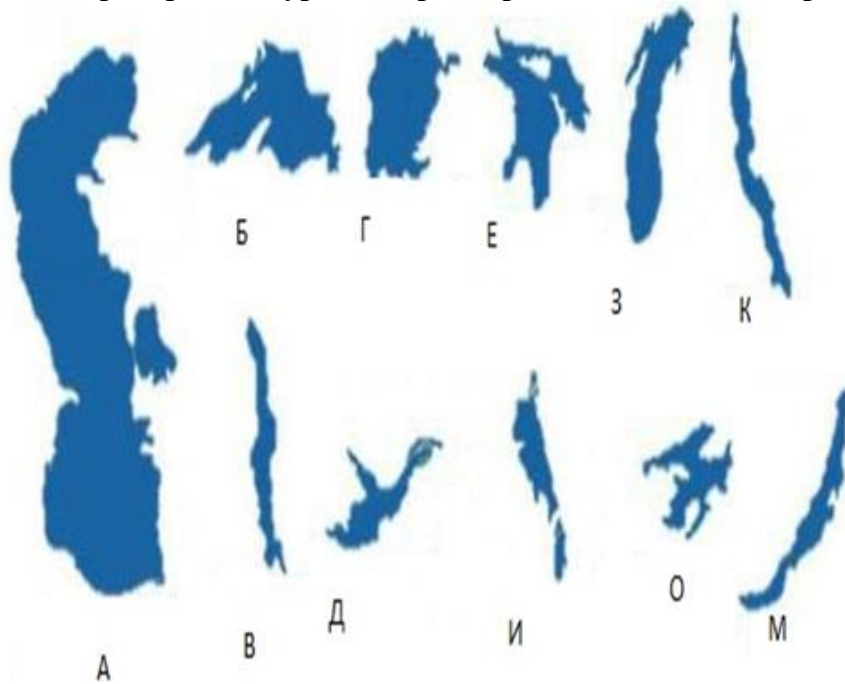
**Таблица ответов**

№ вопроса	Ответ
1	
2	
3	
4	
5	
6	
7	
8	
9	
10	
11	
12	
13	
14	
15	

## АНАЛИТИЧЕСКИЙ ТУР

### Задание 1.

Напишите названия озёр мира, контуры которых представлены на изображении.



---

---

---

---

---

### Задание 2. Прочитайте описание и ответьте на вопросы.

Среди просторов самого грозного океана(1) планеты, неподалеку от северных берегов самого маленького материка (2), расположен второй по величине после Гренландии остров(3) Земного шара. В нашем представлении этот далекий остров неразрывно связан с именем великого русского исследователя(4). Этот остров по праву можно назвать настоящим «островом сокровищ». В недрах острова обнаружены богатые месторождения всевозможных полезных ископаемых. Благодаря своему жаркому влажному климату(5), остров одет в роскошную тропическую растительность из кокосовых и саговых пальм, сандаловых, мангровых и хлебных деревьев. Берега острова покрыты малярийными болотами. К тому же, здесь неприступные лесистые горы, огромное количество рек и ручьев. На острове располагаются две страны(6), и столица(7) одной из этих стран.

Назовите: океан, материк, остров, фамилию исследователя, тип(ы) климата острова, расположенные на острове, страны и их столицы.

Вопрос	Ответ
Океан	
Материк	
Остров	
Исследователь	
Тип(ы) климата	
Страны	
Столица	

### Задание 3.

#### Прочитайте текст:

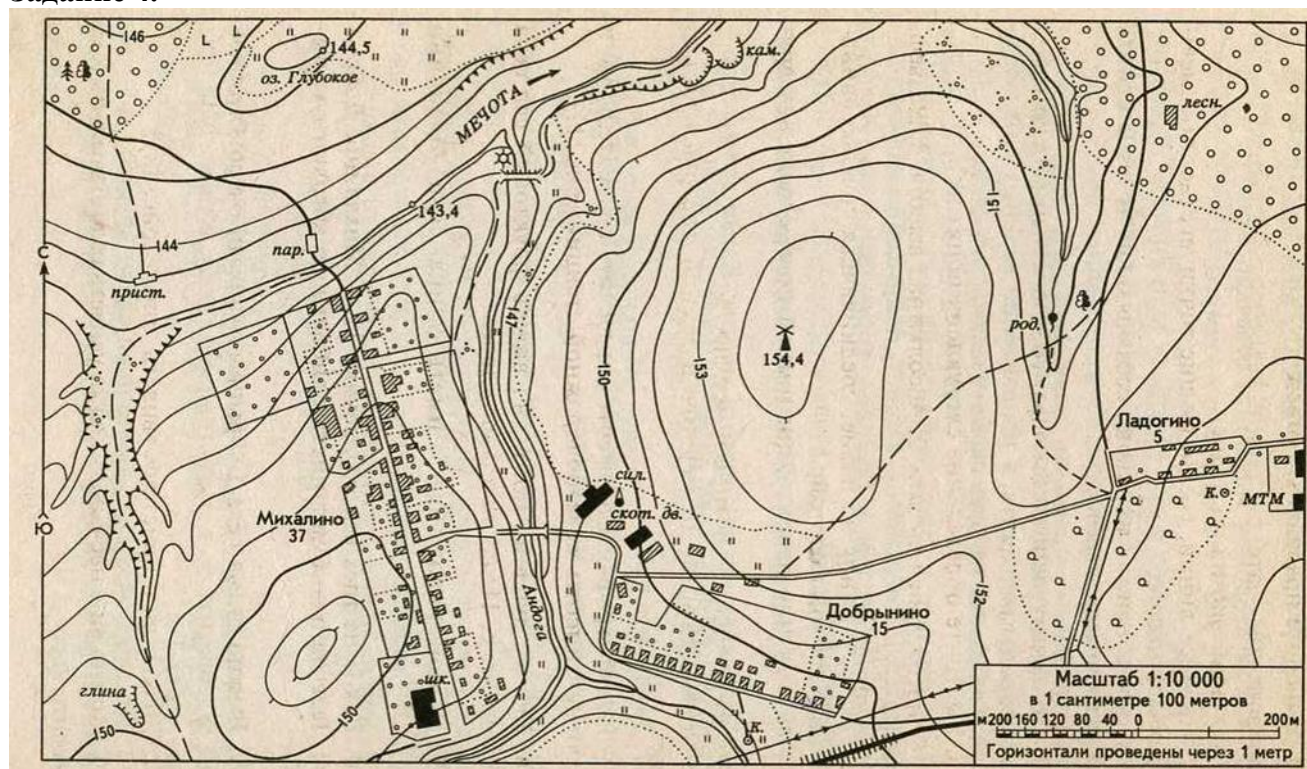
«Проведение экспедиции было обусловлено потребностью наладить регулярные рейсы русских судов от Прибалтики до русских портов на Тихом океане. Перед ней стояли и важные научные задачи: исследование дальневосточного побережья России, проверка и уточнение морских карт, проведение океанических наблюдений. К описанию был приложен атлас, состоящий из 104 карт и рисунков. Кроме того, был составлен атлас карт южных морей, самый полный и точный в то время. В честь первого русского кругосветного плавания была выбита медаль «За путешествие вокруг света 1803-1806 гг.» Об этом интересном плавании и открытиях, сделанных экспедицией, можно прочесть в книге В.В. Невского «Вокруг света под русским флагом».

#### Ответьте на вопросы:

1. Назовите имена путешественников, которые совершили данное мореплавание.
2. Как назывались суда, на которых было совершено путешествие?

Путешественники	
Суда	

### Задание 4.



#### Пользуясь планом местности, ответьте на вопросы:

№	Вопросы	Ответы
1	Можно ли с пристани увидеть школу в селе Михалино? Свой ответ поясните.	
2	Какова высота холма, на вершине которого установлена ветровая мельница?	
3	Река Андога – это правый или левый приток реки Мечота?	
4	Сколько населенных пунктов изображено на плане местности?	
5	На какой высоте находится домик лесника?	

